

FICHA TÉCNICA



FOSAS
SÉPTICAS
DE 2 Y 3
COMP.

POLIMAR POLIESTER

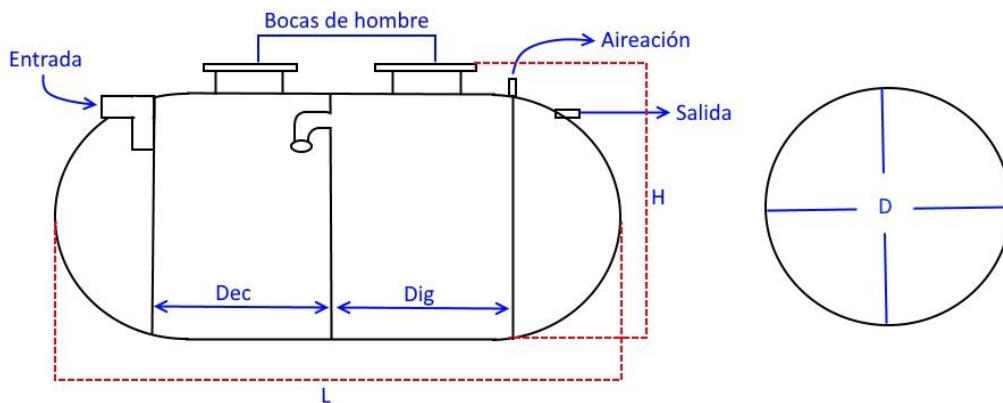
Fosas de 2 y 3 compartimentos. | Fcjb

FOSAS SÉPTICAS DE 2 Y 3 COMPARTIMENTOS:

El sistema de depuración se basa en la doble decantación de residuos de las aguas fecales. Cuando dichos sólidos se depositan en el fondo, son descompuestos por bacterias anaeróbicas, resultando de dicho proceso lodos de poca aleación residual, los cuales por medio de bacterias aeróbicas se descomponen.

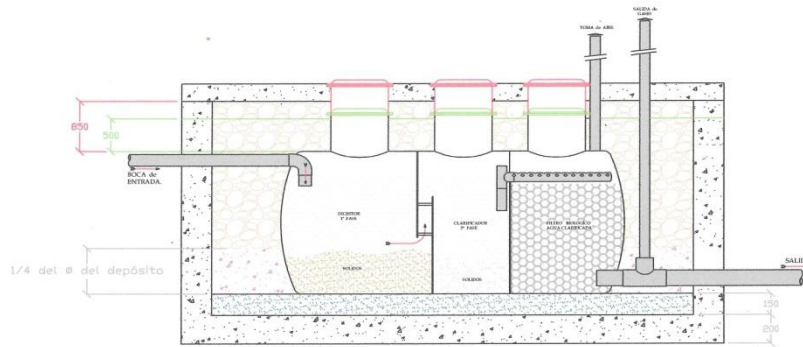
La utilización del relleno de plástico de alto rendimiento proporciona una mayor efectividad al proceso y evita los problemas de mantenimiento.³

Todas nuestras fosas sépticas están fabricadas según las Normas UNE-EN-98/15/CEE.



HABITANTES	CAPACIDAD	DIAMETRO	LONGITUD	O/CON
4	800	800	1.650	110
7	1.200	1.000	1.670	110
10	2.200	1.200	2.170	110
15	3.200	1.200	3.100	110
25	5.000	1.600	2.880	110
32	6.500	1.600	4.370	160
40	8.000	1.600	4.370	160
50	10.000	1.600	5.300	160
75	15.000	2.000	5.100	200
100	20.000	2.400	4.200	200
125	25.000	2.400	5.200	200
150	30.000	2.400	6.300	200

NORMAS DE INSTALACIÓN DE LAS FOSAS SÉPTICAS:



LEYENDA		Medidas expresadas en cm.
Hormigón		Hormigón HE, resistencia 250 Kg/cm ²
Hormigón		Hormigón tierno, resistencia 100 kg/cm ²
Arena		Con un tamaño de la partícula más grande menor de 3 mm.
Grava		El material de relleno no debe tener más del 3% que pase una criba de 2.4 mm. El material debe ser grava bien redondeada con una mezcla de tamaño de partículas no inferior a 3 mm y no superior a 20 mm.
		Cotas y losa para fosos con tráfico. <small>La carga de tráfico se basa en una carga de 8 Tm por rueda.</small>
		Cota y relleno para fosos no sujetos a carga de tráfico.

POLIMAR POLIESTER NO SE RESPONSABILIZA EN LA GARANTÍA DE LA MALA INSTALACIÓN POR CUENTA DEL CLIENTE, DAÑOS POR GOLPES O MALTRATOS.

TODOS NUESTROS PRODUCTOS CUENTAN CON 2 AÑOS DE GARANTÍA.